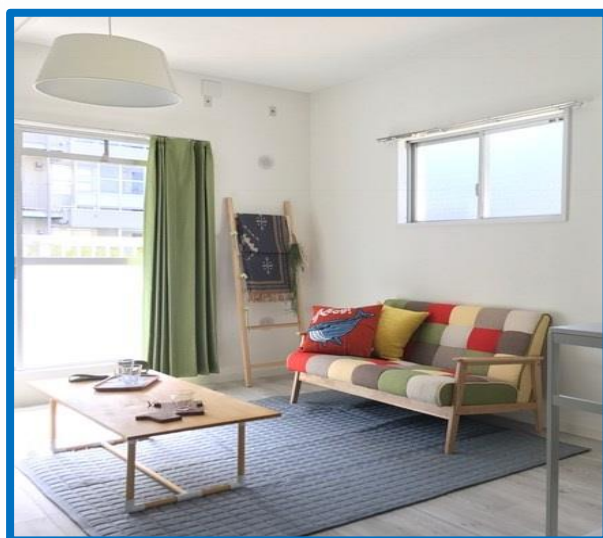


# 市営高坂荘リノベーション住宅

## 入居者募集案内



名古屋市／名古屋市住宅供給公社

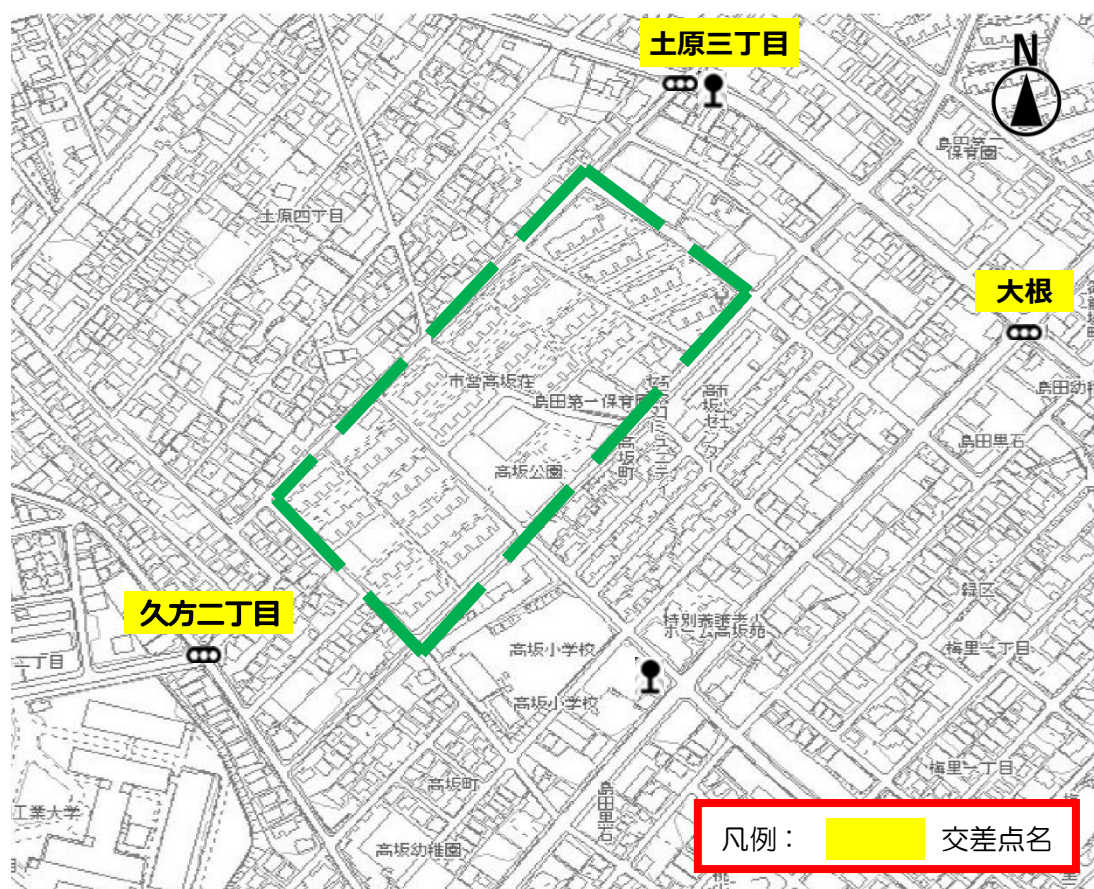
# 市営高坂荘リノベーション住宅 入居者募集案内

自治会活動などの地域活動に積極的に参加していただける子育て世帯など若い世帯の入居を想定したリノベーション住宅の入居募集を実施します。

※ 一般の市営住宅とは入居資格や家賃が異なります。

※ 室内インテリア（家具、照明、雑貨など）は参考展示のため、入居時には付属しません。

●所在地：名古屋市天白区高坂町11番地、92番地、93番地



## ● 最寄りの交通機関 ●

【交通①】名古屋市営地下鉄・鶴舞線「原」駅下車 ⇒ 名古屋市営バス 幹原1・原12・徳重13系統「高坂小学校」バス停下車 ⇒ 徒歩6分

【交通②】名古屋市営地下鉄・名城線・桜通線「新瑞橋」駅下車 ⇒ 名古屋市営バス 幹新瑞1系統「島田住宅」行で「高坂荘」バス停下車 ⇒ 徒歩5分

- 募集住戸** 【計4戸】 ☆次ページのお部屋イメージ写真を是非ご覧ください  
(空き住戸状況等ご相談先は、最終ページの【お申込み・お問い合わせ先】にご連絡ください)  
Aタイプ〔2LDK : 48.78㎡〕… 7棟107号 / 9棟101号  
Bタイプ〔1LDK+S : 48.78㎡〕… 5棟105号 / 11棟103号

- 募集期間**  
随時募集

- 入居時期**  
要相談（修繕状況によりご入居までにお時間いただく場合があります）



- 資格** ※以下の1～6すべてを満たす世帯

- 1 入居全員の所得月額が487,000円以下の世帯（給与収入ではないのでご注意ください）。
- 2 18歳に達する日以後の最初の3月31日までの間にあるお子様がいる世帯もしくは妊娠している方がいる世帯または40歳以下の夫婦のみの世帯。  
（名古屋市ファミリーシップ制度の宣誓をされた方は、ファミリーシップ宣誓書記載内容等証明書・里親に委託されている児童は、里親(措置)決定通知書の提出が必要です）
- 3 団地内の地域活動に積極的に参加していただける世帯。
- 4 申込者本人及び同居する親族が暴力団員でないこと。
- 5 申込者及び同居する親族に定住促進住宅等の家賃の滞納がないこと。
- 6 下記期間内に明渡請求を受けて定住促進住宅等を退去したことがないこと（同居する親族、同居予定の親族を含みます）。



※原則、退去した日の翌日から3年以内（不正入居、住宅の長期不使用、故意き損、条例等違反等）に明渡請求を受けた方。

※迷惑行為を起こして明渡請求を受けた方については、退去した日の翌日から10年以内（ただし、高齢者、障がい手帳所持者等については5年以内）。

- 入居契約手続き時、入居後に必要な費用**

敷金：42,000円（月額使用料1ヶ月分入居契約前に納付いただきます）  
月額使用料：42,000円（毎月月末までに当月分納付となります）  
※上記のほか、高坂荘自治会が定める自治会費が別途必要となります。

- 駐車場**

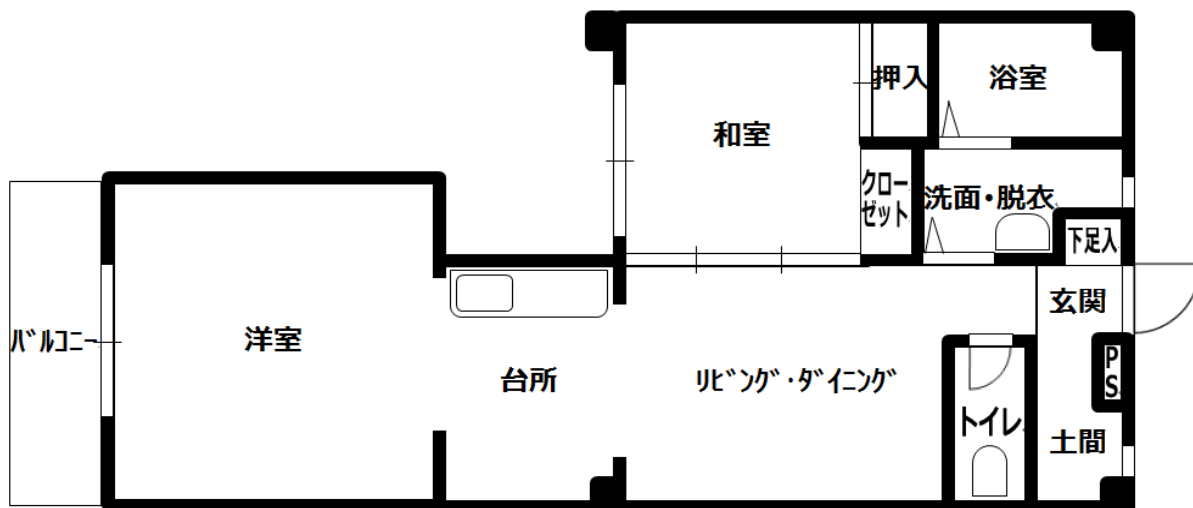
駐車場利用をご希望される方は、住宅の入居契約の後、駐車場の利用申込み及び契約手続きが必要となります。

敷金：18,000円（住宅ご手続き完了後、駐車場契約時に必要です）  
月額使用料：6,000円（毎月月末までに当月分納付となります）

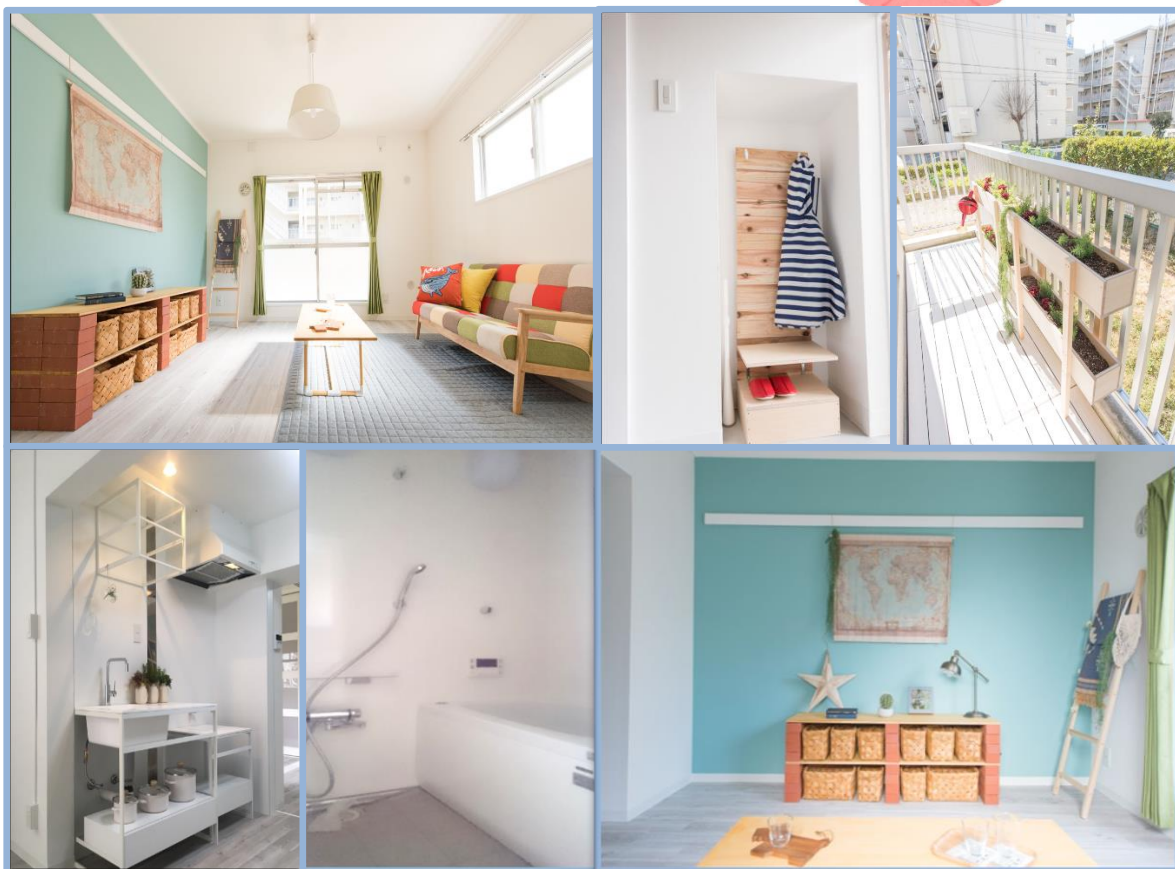
※駐車場台数に限りがあり、ご入居当初には駐車場を確保いただけない場合がありますので、あらかじめご承知おきください。



## 募集住戸Aタイプ【2LDK：48.78】



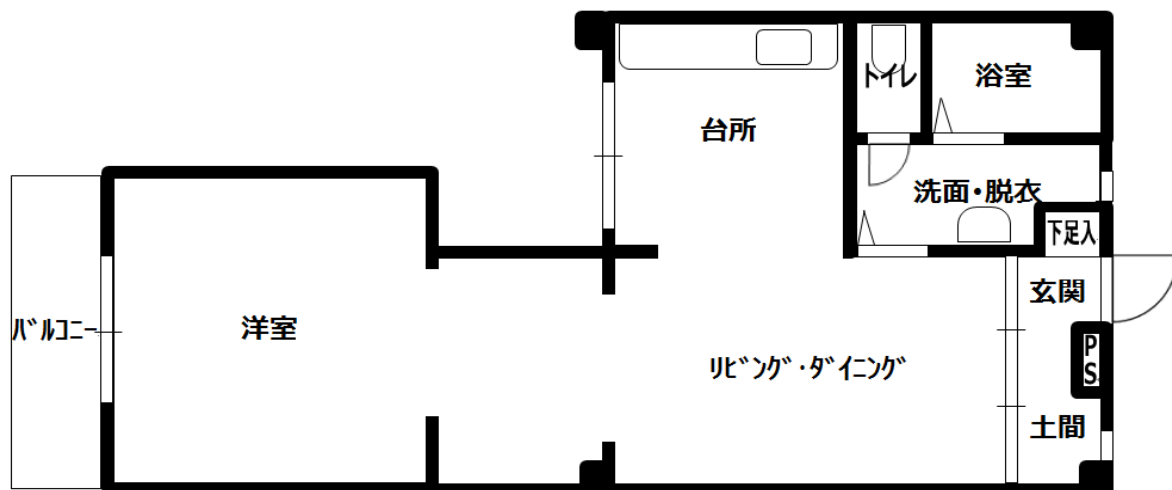
7棟107号／9棟101号



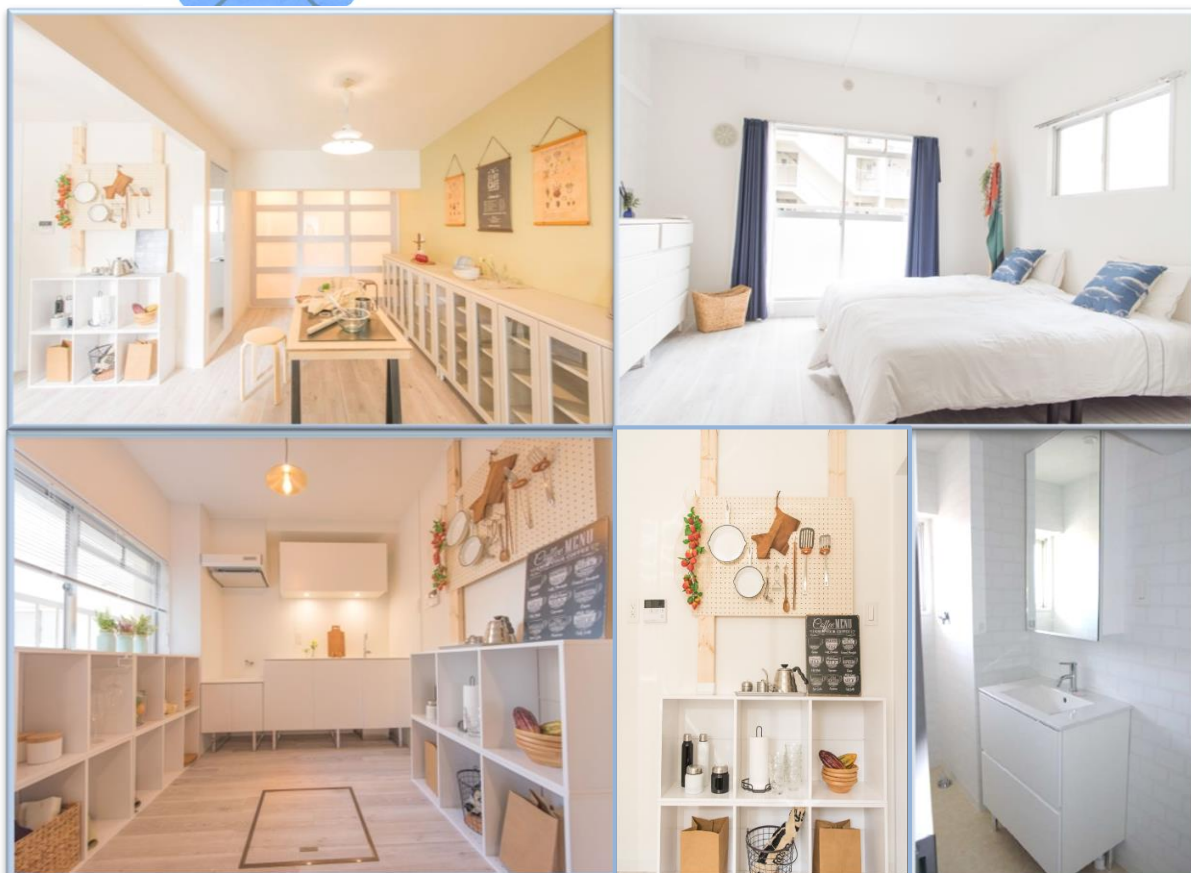
※このレイアウトはイメージです。実際の広さや間取りは、現地でご確認ください。

※インテリアは参考展示であり、入居時には付属していません。

## 募集住戸Bタイプ [1LDK : 48.78]



5棟105号 / 11棟103号



※このレイアウトはイメージです。実際の広さや間取りは、現地でご確認ください。

※インテリアは参考展示であり、入居時には付属していません。

## 《お申込みいただきましたら・・・》

お申込み住宅のご案内が可能となりましたら、入居資格の確認（資格審査）をさせていただきます。必要書類を揃えていただき、名古屋市住宅供給公社管理課募集係へご提出ください。

※ 必要書類は申込世帯によって異なり、同居される方全員を対象にご提出いただきます。

ご不明な点がありましたら、名古屋市住宅供給公社管理課募集係までお問い合わせください。

※ ご提出いただいた書類は、お返しできませんのでご承知おきください。

## 《ご入居後には・・・》

※ ご入居後につきましては毎年度、入居更新の手続きが必要となります。

毎年度末（2月～3月中旬頃）に、更新手続きのご案内をさせていただきます。

## 【お申込み・お問い合わせ先】

### 名古屋市住宅供給公社 管理課 募集係

（所在地） 名古屋市西区浄心一丁目1番6号  
シティ・ファミリー浄心3階  
（地下鉄鶴舞線「浄心」駅下車6番出口より西へ50m）  
電 話 … 052-523-3875  
F A X … 052-523-3863  
営業時間 … 午前8時45分～午後5時15分  
（毎週木曜日は、午後7時まで営業）  
（ご相談等の場合は終了30分前までにおいでください）

休業日・・・ 土曜日・日曜日・国民の祝日  
年末年始（12/29～1/3）

主な業務・・・ 募集住宅の総合案内、  
住宅の申込受付、入居資格等の案内

