

市公社の賃貸住宅

事故住宅 入居者募集のご案内

お得な住宅お探しの方
朗報ですよ！

名古屋市
マスコット「はち丸」



家賃1年間50%減額！

(入居可能日：令和元年7月下旬以降)

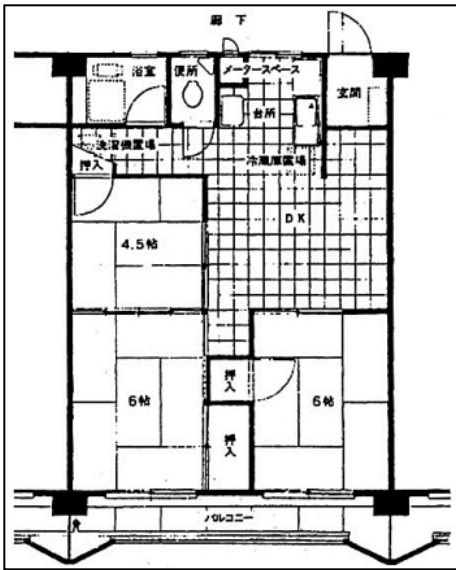
ももやま荘 312号

50%減額家賃：18,700円

所在地：名古屋市緑区桃山四丁目201番地
最寄駅：地下鉄桜通線「神沢」駅徒歩11分
設備等：浴槽・風呂釜付
※洗濯機置場については、和室押入により十分な高さが確保されていない場合がございます。

間取り：3DK (共益費 1,200円別途)
家賃：37,300円(通常)
敷金：家賃債務保証制度の利用を条件に家賃の1ヶ月分相当の金額
備考：年収1,800,000円以上必要

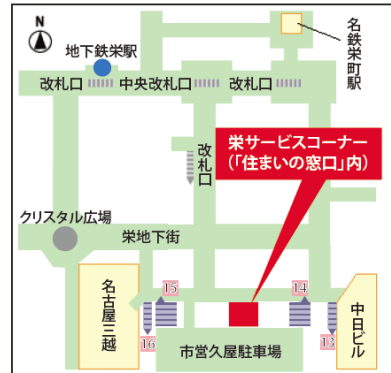
間取り図



募集について「お問合せ先」



名古屋市住宅供給公社（浄心）



栄サービスコーナー（栄地下街）

事故住宅について

事故住宅とは、孤立死等で発見が遅れた住宅のうち、事故から概ね1年以上が経過し、住宅の復旧補修が可能になった住宅です。
また、入居時に、事故住宅に起因する異議申立をしない旨の念書の提出が必要となります。なお、事故住宅の事故内容やその詳細については、お問合せをいただきましたも、お答えすることはできません。